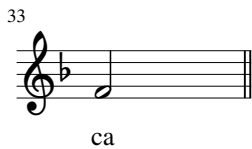
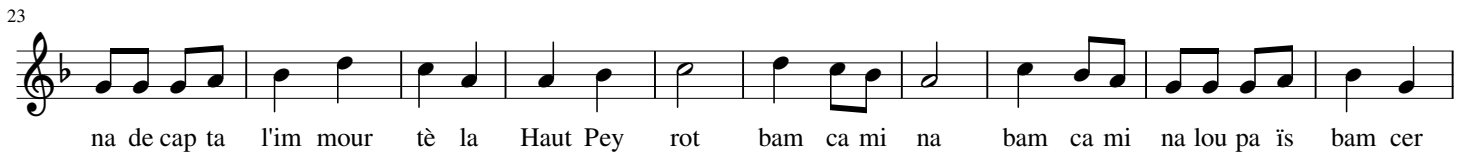
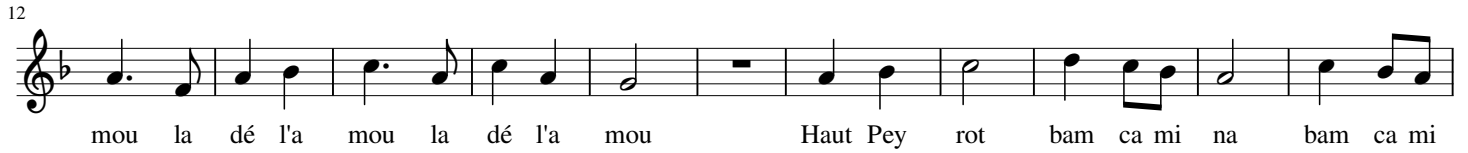
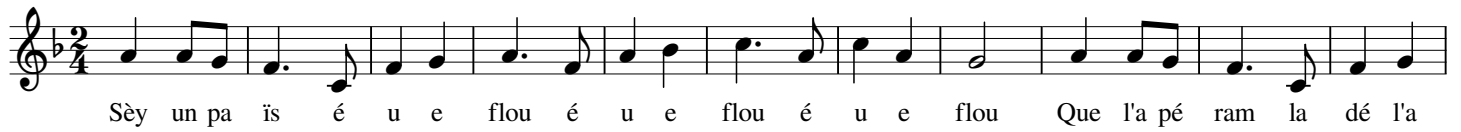




# De cap tà l'Immortèla

Soprano

Nadau



## Phonétique

Sèy oun païs é u eu flou,  
 é u eu flou, é u eu flou,  
 Qué l'apéram la dé l'amou,  
 La dé l'amou, la dé l'amou,

## Refrain:

Haout, Peyròt, bam camina, bam camina,  
 Dé cap tà l'immortèlo,  
 Haout, Peyròt, bam camina, bam camina,  
 Lou païs bam cerca.

Aou soum dou may, qué ya u eu lutz,  
 qué ya u eu lutz, qué ya u eu lutz,  
 Qu'i caou gouarda lous oueys déssús,  
 Lous oueys déssús, lous oueys déssús,

Que'ns caou traouca tou lou ségàs,  
 tou lou ségàs, tou lou ségàs,  
 Tà ns' arrapa, sounqué las mans,  
 Sounqué las mans, sounqué las mans,

Nem beyram pas yaméy la fin,  
 yaméy la fin, yaméy la fin,  
 La liberta qué lou camí,  
 qué lou camí, qué lou camí,

Après lou may, u n'yaoté may,  
 u n'yaoté may, u n'yaoté may,  
 Après la lutz, u n'yaote lutz,  
 u n'yaote lutz, u n'yaote lutz...